

23 IntraPRO INNOVATION

23.1 Kontaktdaten

XWS Cross Wide Solutions GmbH

Donaulände 20 a

D-93055 Regensburg

Telefon: +49 (0) 941 26 0 27 - 0

Telefax: +49 (0) 941 26 0 27 - 199

E-Mail: info@xws.de

Internet: http://www.xws.de

Funktionsübersicht:⁸

Ideenmanagement				Produktmanagement					Strategiemangement					
Ideengenerierung	Ideengewinnung und -sammlung	Ideeanalyse	Ideenkategorisierung	Ideenbewertung	Projektscheidungen und -bewertungen	Investitionsrechnung	Produkt Portfolio Management	Produkt-/Projekt (Übersicht (Road Mapping))	Operative Produktplanung/-entwicklung	Vorentwicklung	Business Intelligence	Portfolio Management (Innovationsstrategie)	Strategische Planung (Road Mapping)	Szenario Management

23.2 Unternehmensbeschreibung

Die XWS Cross Wide Solutions GmbH ist 1998 aus dem Intranet-Projektteam der damaligen Siemens VDO AG (jetzt VDO Automotive AG) hervorgegangen. Das Unternehmen gliedert sich in zwei operative Bereiche:

XWS IT-Services

Kurzfristig oder projektbezogen können interne Kapazitäten mit den IT-Spezialisten des Unternehmens erweitert werden, ohne neues, eigenes Personal einstellen zu müssen.

⁸ Die grau gekennzeichneten Funktionsbereiche sind zum Zeitpunkt der Recherche laut Hersteller in Bearbeitung gewesen. Bei der Einordnung bzw. Gruppierung wurden sie allerdings noch nicht berücksichtigt.

Themenschwerpunkte sind

- ▶ Navigationslösungen für die Automobilindustrie
- ▶ Embedded Programmierung
- ▶ Applikationsentwicklung.

XWS eBusiness Solutions

Dieser Bereich ist auf die Entwicklung und den Vertrieb von Lösungen zur Unterstützung der Innovationsprozesse in einem Unternehmen spezialisiert. Für die Teilprozesse wurden die gleichnamigen Lösungsmodule entwickelt. Technisch bauen die Anwendungen auf der Microsoft ASP.NET-Technologie auf.

- ▶ Business Case Development (BCD, auf Basis der Stage-Gate®-Methode)
- ▶ Portfolio Management (PFM, auf Basis der Scenario-Technik)
- ▶ Roadmapping (RMP, auf Basis der Multi Generation Product Planning Methode)

Technisch bauen die Lösungen auf der Microsoft ASP.NET-Technologie auf.

Das Unternehmen ist DIN ISO 9001:2000 zertifiziert und zertifizierter Partner von Microsoft.

23.3 Produktbeschreibung

IntraPRO INNOVATION ist die XWS-Lösungsfamilie für webbasiertes Innovationsmanagement. Mit Hilfe dieser Produktfamilie steht Ihnen von der Produktdefinition bis zur Überführung in die Produktion und seine kontinuierliche Weiterentwicklung eine umfassende Werkzeugpalette zur Verfügung:

Der Innovationsprozess untergliedert sich in die folgenden Teilprozesse:

- ▶ Ideenmanagement
- ▶ Business Case Development
- ▶ Portfolio Management
- ▶ Roadmapping

Ideenmanagement

In dieser Phase des Innovationsprozesses werden Ideen erfasst, gesammelt, kategorisiert und bewertet. Diese stammen von Mitarbeitern oder dem Markt, also auch von Kunden, Partnern, Interessenten und Wettbewerbern. Die Ideen werden unterschieden in Verbesserungsvorschläge und Produktideen, deren Marktattraktivität, technische Machbarkeit und Wirtschaftlichkeit einer ersten Prüfung unterzogen wird.

Business Case Development (BCD)

Das Business Case Development ist eine Methode zur systematischen Überprüfung von Innovationen auf ihre mögliche Marktakzeptanz und Wirtschaftlichkeit.

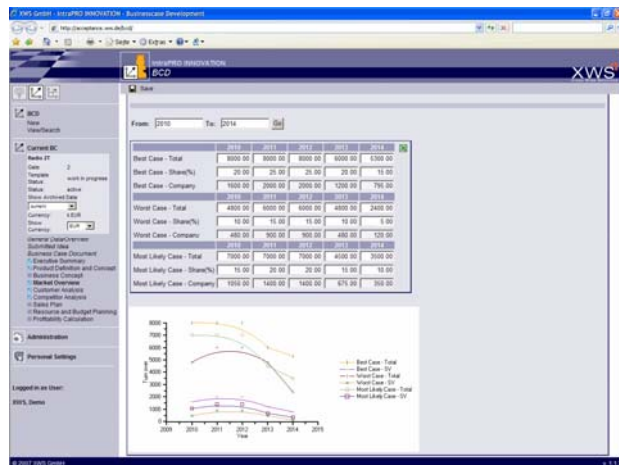


Abbildung 87: IntraPRO INNOVATION - BCD

Bevor ein innovatives Produkt auf den Markt kommt, werden dafür viele Ideen, auch nicht erfolgversprechende, verfolgt, die so lange unnötigen Aufwand im Innovationsprozess verursachen, bis sie aussortiert werden. Mit BCD steht Ihnen eine Lösung zur Verfügung, mit der Sie ausgewählte Produktideen, die aus dem Ideenmanagement als relevant hervorgegangen sind,

mit Markt- und Produktionsdaten anreichern und weiter gehend untersuchen können. BCD basiert auf der flexiblen Stage-Gate(TM)-Methode. In diesem mehrstufigen Selektionsprozess führt ein interdisziplinäres Team von „Gatekeepers“ aufgrund der gewonnenen Informationen Projektbewertungen durch. Auf Basis dieser Methode können Sie wenig erfolgversprechende Produkte frühzeitig erkennen und eliminieren, das innovative Produkt entwickeln lassen und schnell und erfolgreich im Markt positionieren.

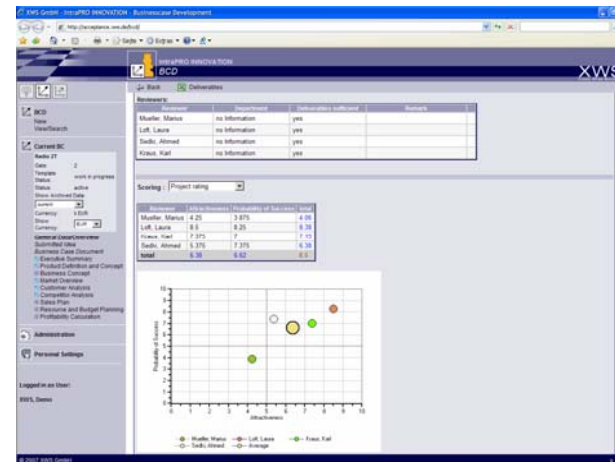


Abbildung 88: IntraPRO INNOVATION - BCD

Portfolio Management (PFM)

PFM ist eine Methode zur systematischen Bewertung und Priorisierung des gesamten Entwicklungsportfolios.

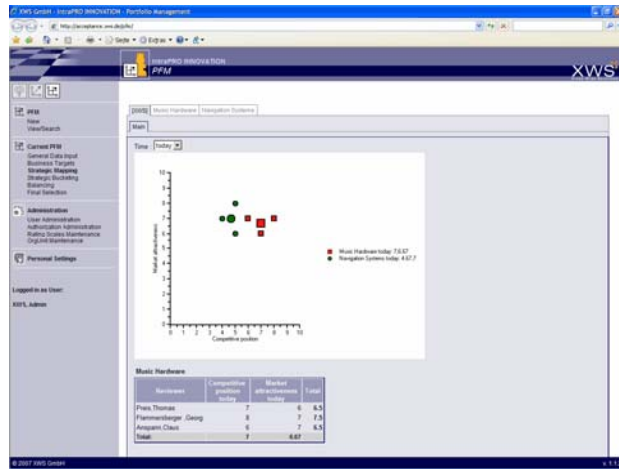


Abbildung 89: IntraPRO INNOVATION - PFM

Dabei geht es um die richtige Verteilung der Entwicklungsgelder und darum, auf die richtigen Produkte zu setzen! Nicht alle Innovationen können zu einem bestimmten Zeitpunkt mit Entwicklungsbudgets versehen werden. Als große Herausforderung für das Unternehmen stellt sich deshalb heute die präzise Bewertung von Produktchancen und das Erreichen von objektiven Entscheidungen über das Produkt-Portfolio dar. PFM ist ein strategisches Planungswerkzeug, mit dem Sie Kostenprognosen, Gewinne und Risiken visualisieren können. Sie bewerten alle geplanten Produkte und Projekte in regelmäßigen Abständen und haben stets einen Überblick über Ihr gesamtes Portfolio.

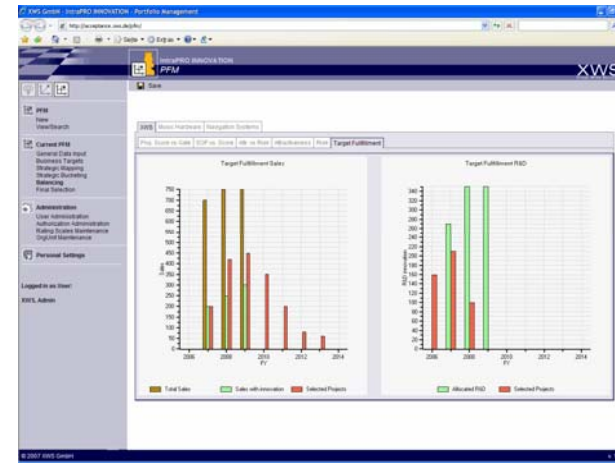


Abbildung 90: IntraPRO INNOVATION - PFM

Roadmapping (RM)

Roadmapping ist eine Methode zur generationenübergreifenden Produktplanung. Sie ermöglicht es, den Produktlebenszyklus von der Neu-Entwicklung, über die verschiedenen Produktgenerationen hinweg bis hin zu Nachfolgeprodukten oder auch der Einstellung der Produktion, zu planen und zu steuern. Die Methode unterstützt die generationsübergreifende Evolution Ihrer Produkte, Dienstleistungen und Technologien entlang des gesamten Produktlebenszyklus. Sie ist branchenunabhängig und in allen Unternehmen einsetzbar, in denen mehrere Produktentwicklungen, oft über mehrere Generationen hinweg, koordiniert werden müssen, um Produktinnovationen rechtzeitig im Markt positionieren zu können.

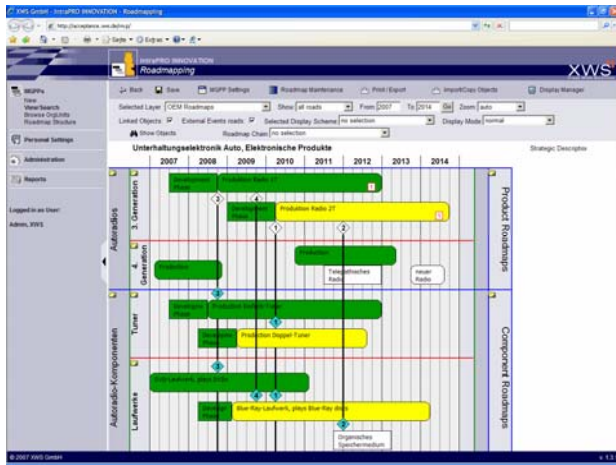


Abbildung 91: IntraPRO INNOVATION - Roadmapping

Die Impulse kommen dabei aus Wettbewerbsbeobachtungen, Marktanalysen, von Trend Scouts, Kundenrückmeldungen oder innovativen Ideen. Sie alle finden Berücksichtigung in den unterschiedlichen IPI-Modulen und können in die zeitlichen sowie strategischen Abläufe eingebunden werden. Jede Unternehmensebene kann dabei selbst definieren, welche Einzelentwicklungen sie in ihrer kumulierten Roadmap abgebildet haben will. Die eingesetzten Technologien verschaffen zudem einen planerischen Überblick über die innovativen Entwicklungen im Unternehmen: neue Trends, die ausgebaut und verstärkt werden müssen und auslaufende Produkte, deren Ersatz geplant werden soll.



Abbildung 92: IntraPRO INNOVATION - Roadmapping

Interaktion der Lösungen

Die XWS-Lösungsfamilie IntraPRO INNOVATION unterstützt Sie dabei, Ihren Innovationsprozess zu standardisieren. Wenn im Produktionsprozess neue Ideen entstehen oder substantielle Änderungen an bestehenden Produkten erforderlich werden, werden diese in das Ideenmanagement eingespeist oder unmittelbar an das Business Case Development weiter gegeben. Ab einem gewissen Zeitpunkt werden alle Business Cases miteinander im Hinblick auf diverse Entscheidungskriterien wie z.B. Entwicklungsgelder und Marktpotenziale in Relation gesetzt. Dabei wird auf unterschiedliche Berechnungsmethoden und Kennzahlen zurückgegriffen. Das Portfolio-Management ist die wesentliche Entscheidungsgrundlage für die Weiterverfolgung eines Business Case und den notwendigen Mitteleinsatz. Nach der Portfolio-Analyse werden die notwendigen Maßnahmen zum nächsten Gate für einen Business Case ergriffen. Nach einem komplett durchlaufenen BCD steht die Entscheidung über die Serienentwicklung mit nachfolgender Produktion an. Damit ist ein Business Case aber nicht zwingend abgeschlossen, denn die Produktion und die Marktanforderungen können weitere Verbesserungen und Erweiterungen verursachen.